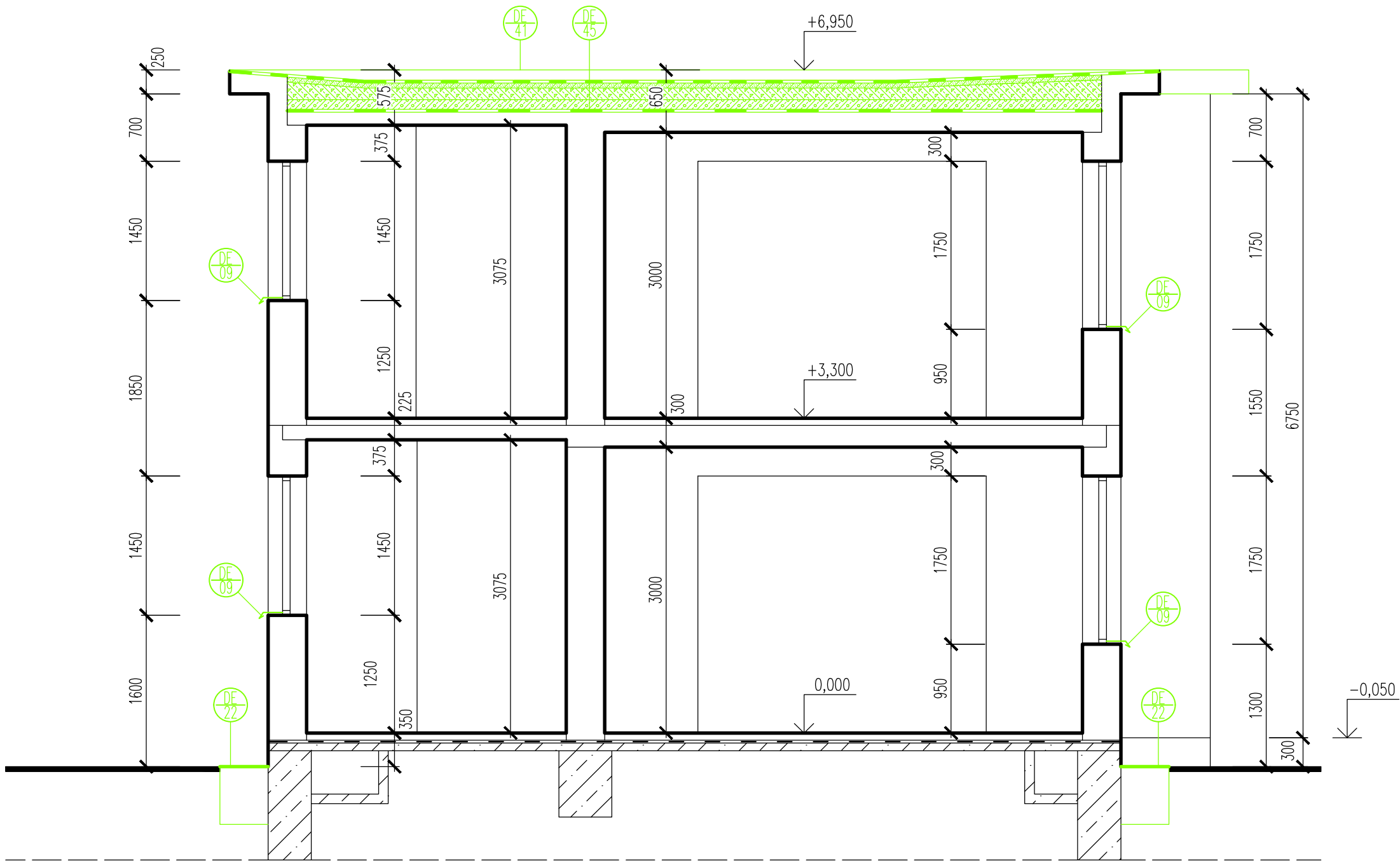


ŘEZ A-A' - bourací práce



LEGENDA DEMONTÁŽÍ A BOURÁNÍ

- DEMONTÁŽ STÁVAJÍCÍHO OPLECHOVÁNÍ OKENNÍCH PARAPETŮ, 1NP–88ks–115bm, 2NP–57ks–74,3bm
- VYBOURÁNÍ STÁVAJÍCÍHO BETONOVÉHO OKAPOVÉHO CHODNÍKU š. cca 0,5m VČETNĚ PODKLADNÍCH VRSTEV DO hl. 0,6–0,8m, DÉLKA cca 190m
- DEMONTÁŽ STÁVAJÍCÍHO OPLECHOVÁNÍ ATIKY STŘECHY NAD 1NP A 2NP, DÉLKA cca 296m
- DEMONTÁŽ STÁVAJÍCÍHO STŘEŠNÍHO SOUVRSTVÍ NAD 1NP A 2NP, PLOCHA cca 1190 m², SKLADBA DLE DOSTUPNÝCH PODKLADŮ:
 - ASFALTOVÉ PÁSY
 - CEMENTOVÝ POTĚR tl. 20mm
 - ŠKVÁROBETON VE SPÁDU tl. 50–160 mm
 - PĚNOBETON tl. 80–100mm
 - PAROZÁBRANA

LEGENDA



- STÁVAJÍCÍ KONSTRUKCE
- BOURANÉ A DEMONTOVANÉ KONSTRUKCE

POZNÁMKY

POZN.1 ZA ÚČELEM ZPRACOVÁNÍ PROJEKTOVÉ DOKUMENTACE BYL ZAMĚŘEN STÁVAJÍCÍ STAV VNĚJŠÍCH KONSTRUKCÍ OBVODOVÉHO PLÁŠTĚ BUDOVY. VNITŘNÍ DISPOZICE OBJEKTU VČ. ÚČELU JEDNOTLIVÝCH MÍSTNOSTÍ BYLA PŘEVZATA Z PODKLADŮ PŘEDANÝCH INVESTOREM V RÁMCI ZPRACOVÁNÍ PROJEKTOVÉ DOKUMENTACE.

0,000 = 294,500 m.n.m. = 1 NP

INFORMACE NA TOMTO VÝKRESE JSOU CHRÁNĚNY AUTORSKÝM ZÁKONEM A JEJICH DALŠÍ POUŽITÍ, ZMĚNY ČI ÚPRAVY JSOU BEZ PŘEDCHOZÍHO VYROVNÁNÍ AUTORSKÝCH PRÁV TRESTNÉ.

Vypracoval	Ing. Ivana SUROVCOVÁ	Akce	Zlepšení tepelně-technických vlastností obvodových konstrukcí objektu MŠ Seifertova				Investor	Město Valašské Meziříčí Náměstí 7, 757 01 Valašské Meziříčí 		
Přezkoumal	Ing. Radomír TYML									
Schválil	Ing. Petr KOSÍK									
 Kouty 1413, 757 01 Valašské Meziříčí IČ: 05752671, DIČ: CZ05752671 info@tykoa.cz tel. 737 865 855, 777 989 929		Druh dokumentace	Status dokumentace							
		D.1.2 STAVEBNĚ-KONSTRUKČNÍ ŘEŠENÍ	DOKUMENTACE PRO PROVÁDĚNÍ STAVBY							
		Název dokumentu	Číslo zakázky		Číslo dokumentace					
		ŘEZ A-A' - bourací práce	3217							
Měřítko 1:50	Kód dokumentace		Index				Datum vydání		Jazyk	Č. výkresu
	-									
			-	2020-05		CS	D12.06			